

**PERÚ: DEMANDA NACIONAL DE COMBUSTIBLES LÍQUIDOS POR DEPARTAMENTO, ENERO 2012**  
(Galones por día)

DEPARTAMENTO	Gas 100LL (*)	Gasolina 95	Gasolina 90	Gasolina 84	Total Gasolinas	Gasohol 84 Plus	Gasohol 90 Plus	Gasohol 95 Plus	Gasohol 97 Plus	Gasohol 98 Plus	Total Gasohol	Turbo A1 (**)	Diesel B5 (***)	DB5 S-50	Pet Ind Nº 5	Pet Ind Nº 6	Pet Ind Nº 500	IFO	TOTAL
AMAZONAS		72	2,211	6,185	8,468							884	15,835						25,186
ANCASH						7,948	13,874	1,806	432	97	24,157		219,844				51,063		295,065
APURIMAC						4,048	2,238				6,286		43,922						50,208
AREQUIPA						53,189	51,903	3,844	194		109,129	8,838	350,032			266	36,725		504,991
AYACUCHO		32	305	162	499	8,856	9,236	352			18,444		50,518						69,462
CAJAMARCA						16,509	10,854	865			28,227		201,301			3,786			233,314
CUSCO						37,786	14,966	129			52,881	9,249	209,052			1,551	1,059		273,792
HUANCAVELICA						682	1,943				2,625		13,088						15,713
HUANUCO						3,128	6,353		82		9,564		19,339						28,902
ICA						19,277	27,544	5,176	581	398	52,976	4,354	161,580			443	29,900		249,253
JUNIN						13,509	21,656	172	531	68	35,936		124,551	11,147		1,832			173,466
LA LIBERTAD						26,276	25,901	4,190	387		56,754	1,193	292,614			29,526			380,087
LAMBAYEQUE						38,595	15,161	1,710	65		55,530	3,793	118,085				2,817		180,225
LIMA	529					72,773	313,450	95,625	54,632	29,387	565,868	595,546	364,922	869,049	291	12,624	24,808	100,743	2,534,380
LORETO			4,816	69,699	74,515							15,260	47,911			38,065			175,752
MADRE DE DIOS			639	25,894	26,533								138,573						165,106
MOQUEGUA						5,601	2,495	2,108			10,204		41,153			926			52,283
PASCO						2,377	3,745	16	16		6,155		38,978	5,444					50,577
PIURA						36,329	36,583	2,963	145		76,020	2,338	157,588			14,648			250,594
PUNO						28,891	2,476				31,367		100,505						131,871
SAN MARTIN	97	230	10,669	23,379	34,278	32	226				258	3,004	31,333						68,970
TACNA						7,830	6,118	3,597			17,546	1,690	52,659			2,900			74,795
TUMBES						2,095	1,285	246			3,626		6,934						10,560
UCAYALI	228	255	41,290	16,187	57,732							8,964	67,233			3,178			137,336
<b>TOTAL</b>	<b>854</b>	<b>588</b>	<b>59,930</b>	<b>141,507</b>	<b>202,025</b>	<b>385,732</b>	<b>568,007</b>	<b>122,799</b>	<b>57,065</b>	<b>29,950</b>	<b>1,163,553</b>	<b>655,114</b>	<b>2,867,552</b>	<b>885,639</b>	<b>291</b>	<b>109,745</b>	<b>146,373</b>	<b>100,743</b>	<b>6,131,888</b>
<b>TOTAL MBPD</b>	<b>0.02</b>	<b>0.01</b>	<b>1.43</b>	<b>3.37</b>	<b>4.81</b>	<b>9.18</b>	<b>13.52</b>	<b>2.92</b>	<b>1.36</b>	<b>0.71</b>	<b>27.70</b>	<b>15.60</b>	<b>68.28</b>	<b>21.09</b>	<b>0.01</b>	<b>2.61</b>	<b>3.49</b>	<b>2.40</b>	<b>146.00</b>

Nota : No se incluye demanda del GLP, ni Otros derivados de Hidrocarburos, así mismo la información de GLP se puede encontrar en la página web de OSINERGMIN [www.osinerg.gov.pe](http://www.osinerg.gov.pe) en SCOP DOCS en los Items Demanda de GLP y Demanda de GLP Automotor

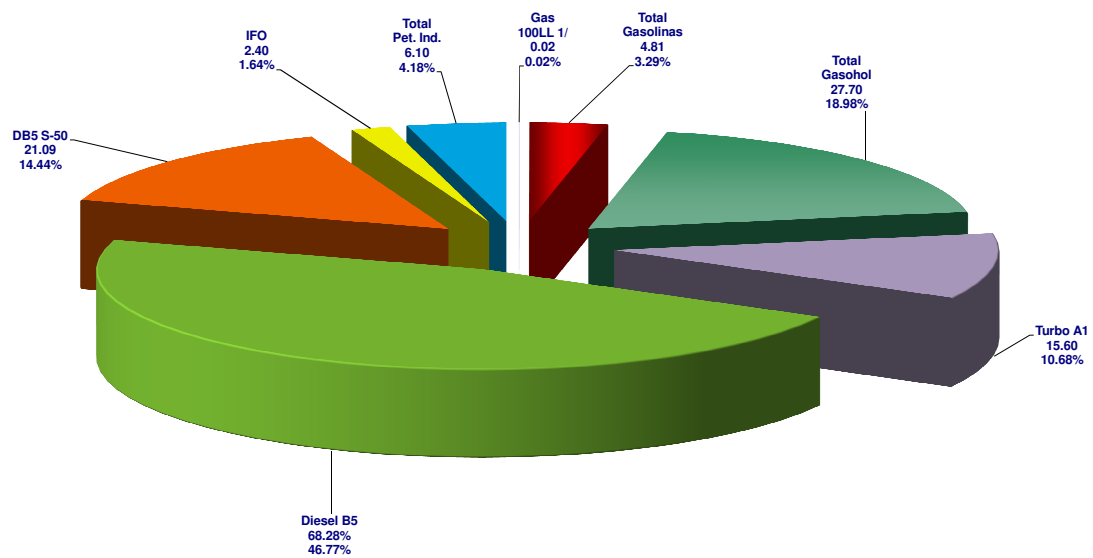
(\*) Las compras de Gasolina 100LL, consideran las realizadas por los consumidores directos y las aeronaves directamente

(\*\*) Las compras de Turbo A1, consideran las realizadas por los consumidores directos y las aerolíneas directamente por ubigeo de las Plantas de Venta y Plantas de Ventas en Aeropuertos.

(\*\*\*) Además de la información comercial de los consumidores directos de Combustibles Líquidos, se incluyen a aquellos consumidores directos de los Otros Productos Derivados de los Hidrocarburos que participan en la demanda de combustibles líquidos.

Fuente: Datos del SCOP - SPIC OSINERGMIN PERÚ:

**DEMANDA DE COMBUSTIBLES LIQUIDOS (MBPD) TOTAL PAIS ENERO 2012**



Fuente de Datos: SCOP, SPIC